

bvaeb  Gesundheitseinrichtung  
Bad Schallerbach

---





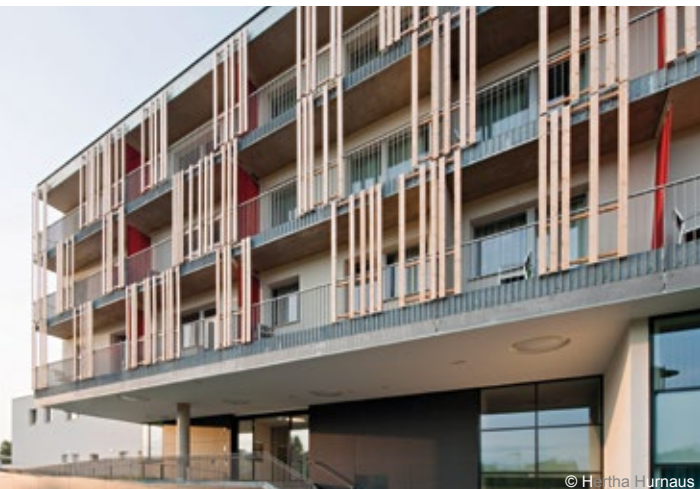
# Gemeinsam für Ihre Gesundheit

## Herzlich willkommen in der Gesundheitseinrichtung Bad Schallerbach

Die Gesundheitseinrichtung liegt zentrumsnahe in der Marktgemeinde Bad Schallerbach in unmittelbarer Nähe des weitläufigen Kurparks, der zu erholsamen Spaziergängen einlädt.

Wir bieten Ihnen ein umfangreiches und ausgewogenes Therapieangebot für Probleme im Bereich des Bewegungs- und Stützapparates, bestehend aus aktiven und passiven Anwendungen. Zusätzlich genießen Sie eine Unterbringung mit Hauptaugenmerk auf Ihr Wohlergehen.

Im Zusammenwirken von Medizin und Therapie auf der einen Seite, Ruhe, Geborgenheit und ausgewogener Ernährung auf der anderen Seite, liegt der Schlüssel für eine nachhaltige Gesundheitsverbesserung. So wollen wir gemeinsam für Sie das Beste herausholen.



# Gemeinsam mit Ihnen aktiv für Ihre Gesundheit

bvaeb  Gesundheitseinrichtung  
Bad Schallerbach

An einem erfolgreichen Verlauf Ihres Aufenthalts in unserer Gesundheitseinrichtung wirken ca. 60 Mitarbeiterinnen und Mitarbeiter folgender Fachbereiche mit:

- Verwaltung
- Medizin
- Physiotherapie
- Heilmassage
- Psychologie
- Ernährungswissenschaft
- Küche
- Service
- Reinigung
- Haustechnik

**Mit Ihnen gemeinsam** verfolgen wir das Ziel, Ihre Gesundheit zu verbessern.



Ärztliche Leitung  
Prim. Dr. Viktor Sadil

© Markus Kaiser, Graz



Verwaltungsleitung  
DI (FH) Oliver Zörner, MSc

© Markus Kaiser, Graz



## Die Ausstattung unserer Gesundheitseinrichtung

Unser Haus verfügt über 114 Einzelzimmer. Alle Einzelzimmer sind mit großen Betten (140 x 200 cm) ausgestattet. Gegen Gebühr kann auch eine Besucherin oder ein Besucher bei Ihnen im Einzelzimmer übernachten.

Für Paare oder für Versicherte, die mit Begleitperson anreisen, gibt es in unserem Haus fünf Doppelzimmer.

### Alle unsere Zimmer verfügen über:

- Dusche
- WC
- Fön
- Bademantel
- Handtücher, Badetücher
- Leintuch für die Therapie
- Sat-TV
- LAN-Anschluss und kostenlosen WLAN-Empfang
- Zimmersafe

### Bitte beachten Sie:

Bei uns arbeitet **kein** Pflegepersonal und kein Betreuungspersonal. Sie müssen daher während Ihres Aufenthalts in der Lage sein, Verrichtungen des täglichen Lebens wie Ankleiden, Waschen oder Essen **selbstständig** durchzuführen.

# Die Ausstattung unserer Gesundheitseinrichtung

## Unser Haus bietet zusätzlich:

- ein Schwimmbad
- einen Saunabereich
- einen eigenen Kurpark mit Sonnenterrasse und Liegewiese
- Waschmaschine und Trockner zur kostenlosen Nutzung
- Getränke- und Snackautomaten
- einen Verleih von Nordic-Walking-Stöcken (gegen Gebühr)

## Möglichkeiten für einen Aufenthalt bei besonderen Bedürfnissen

Sie können unsere Einrichtung auch mit einer Gehbehinderung nutzen. Es gibt einen Aufzug. Drei Zimmer sind rollstuhlgerecht eingerichtet.

Wenn Sie unter einer starken Beeinträchtigung des Sehens oder Hörens leiden, dann kontaktieren Sie uns unter der Telefonnummer **050405-37700** oder per e-Mail [ge.badschallerbach@bvaeb.at](mailto:ge.badschallerbach@bvaeb.at).

Gemeinsam besprechen wir, welche Möglichkeiten es für einen Aufenthalt in unserem Haus gibt.







## Ihre Therapien – individuell angepasst an Ihren Gesundheitszustand

Zu Beginn Ihres Aufenthalts findet die ärztliche Erstuntersuchung statt. Unsere Ärztinnen und Ärzte verordnen Therapien passend für Ihren individuellen Gesundheitszustand. Dann erhalten Sie einen Therapieplan mit den genauen Zeiten und Orten Ihrer Therapien.

### Teile Ihres Therapieplans können sein:

- Therapien, bei denen Sie körperlich aktiv sind, wie Gymnastik, Bewegungstraining, Trainingstherapie, Unterwassergymnastik, Nordic Walking
- Therapien, die unsere Fachkräfte an Ihnen durchführen, wie Massage, Fango/Moor, Heilbäder, Elektrotherapie
- Vorträge (z.B. zum Thema Ernährung)
- Beratungen, wie Ernährungsberatung, psychologische Beratung
- weitere Angebote nach Bedarf (z.B. Raucherentwöhnung)

**Die Therapien finden in der Gruppe oder einzeln statt.**

# Gesundheit geht durch den Magen

Unser Küchen- und Service-Team verwöhnt Sie für die Dauer Ihres Aufenthaltes mit Speisen in Bio-Qualität. Dabei wird auf eine vollwertige, regionale und saisonale Kost mit einem hohen Anteil an BIO-Produkten Wert gelegt.

Wir bieten Ihnen spezielle Kostformen bei ernährungsbedingten Krankheiten und alternative Kostformen, die auf kulturelle Ernährungsvorschriften Rücksicht nehmen.

Eine fructose- und laktosearme oder glutenfreie Ernährung erfolgt ausschließlich bei Vorlage eines schulmedizinischen Attestes. Alternative Ernährungsformen (z.B. vegane Ernährung, Lowcarb, Trennkost, TCM oder sonstige Diäten), die nicht den Standards der Ernährungsmedizin entsprechen, bieten wir nicht an.

Wir sehen unsere Speisen als wesentlichen Bestandteil für Ihr Wohlergehen und möchten Sie dementsprechend zufriedenstellen.





© BVAEB

# Checkliste

## Was nehmen Sie am besten zu Ihrem Aufenthalt mit?

Im Folgenden finden Sie eine Liste, die Ihnen helfen kann, alles Notwendige für Ihren Aufenthalt einzupacken:

### Dokumente:

- aktuelle medizinische Unterlagen, die nicht älter als 2 Jahre sind (z.B. Befunde, Röntgenbilder, Arztbriefe)
- eine Liste mit den Medikamenten, die Sie derzeit einnehmen; bitte füllen Sie dafür die beigelegte Medikamentenliste aus
- wenn vorhanden: Allergiepass, Blutdruckpass, Diabetikerausweis, KFZ-Behindertenausweis
- Ihre e-Card – für eventuell während Ihres Aufenthalts benötigte Behandlungen außerhalb der Gesundheitseinrichtung Bad Schallerbach (z.B. Zahnbehandlung oder Krankenhaus)
- Ausweis
- Einzahlungsbeleg der gesetzlichen Zuzahlung (falls zutreffend)



© Hertha Hurnaus



# Checkliste

## Medikamente und Hilfsmittel:

- alle Medikamente, die Sie derzeit einnehmen, in ausreichender Menge für die gesamte Dauer Ihres Aufenthalts
- bei Bienen- oder Wespenallergie: Notfallset
- Hilfsmittel (z.B. Brille, Hörgeräte mit Ersatzbatterien, Prothesen, Gehstock, Krücken)

## Bekleidung und Schuhe:

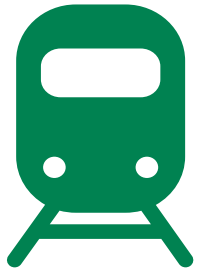
- Kleidung und Schuhe der Jahreszeit entsprechend
- Bade- und Sportbekleidung
- Rutschfeste Hausschuhe
- Sportschuhe für draußen und Sportschuhe für drinnen

## Sonstiges:

- Hygieneartikel (z.B. Seife)
- Waschmittel, wenn Sie unsere Waschmaschine nutzen
- ...



# Allgemeines



© BVAEB

## Anreise mit dem Zug

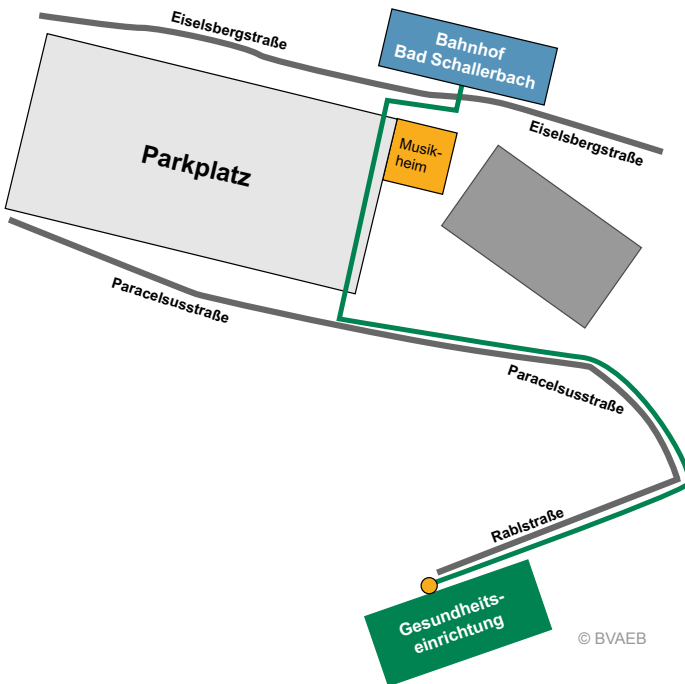
Sie können mit dem Zug zum Bahnhof Bad Schallerbach-Wallern fahren. Der Bahnhof ist nur 10 Gehminuten (ca. 600 Meter) von unserer Gesundheitseinrichtung entfernt.

Wir empfehlen Ihnen für den Gepäcktransport das „Haus-zu-Haus“-Service der ÖBB zu nutzen. Dann wird Ihr Gepäck vor Ihrer Abreise bei Ihnen zu Hause abgeholt und direkt in unsere Gesundheitseinrichtung transportiert.

Nähere Informationen zur Nutzung des „Haus-zu-Haus“-Service erhalten Sie auf der Website der ÖBB [www.oebb.at](http://www.oebb.at).

## Haben Sie Ihr Gepäck bei der Zugfahrt dabei?

Eine Mitarbeiterin oder ein Mitarbeiter unseres Hauses erwartet Sie am Bahnhof und nimmt Ihr Gepäck im Kleinbus mit. Somit können Sie bequem zu Fuß zu unserer Gesundheitseinrichtung gehen. Bei Gehschwierigkeiten holen wir Sie gerne am Bahnhof ab.



# Allgemeines

## So kommen Sie vom Bahnhof zu unserer Gesundheitseinrichtung

Verlassen Sie den Bahnhof Richtung Eurotherme (nicht Richtung Zentrum). Überqueren Sie die Straße und gehen Sie dann nach rechts. Biegen Sie nach dem Musikheim der Marktkapelle Bad Schallerbach links in den großen Parkplatz ein und durchqueren Sie diesen. In der anschließenden Paracelsusstraße biegen Sie links ab und folgen dieser bis zur Rablstraße. Biegen Sie dann rechts ab – unsere Gesundheitseinrichtung befindet sich in der Rablstraße 7 (siehe Gehweg-Plan auf der vorherigen Seite).



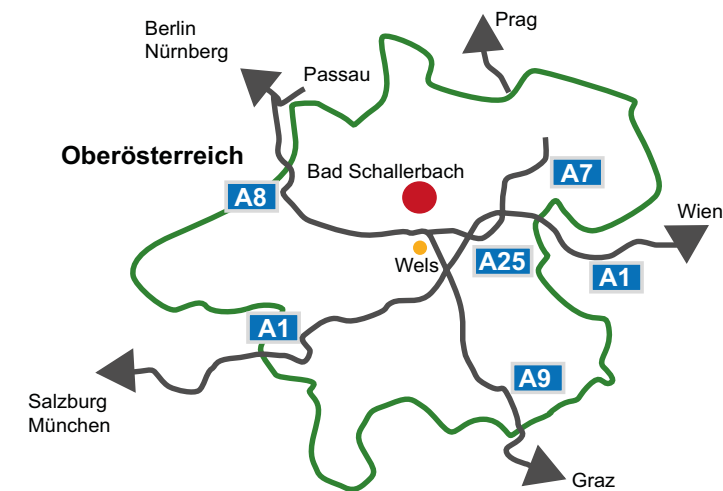
© BVAEB

## Anreise mit dem Auto

Mit dem Auto erreichen Sie uns über die A8 Innkreisautobahn, Abfahrt Pichl bei Wels. Weiter auf B134 Wallerner Bundesstraße Richtung Bad Schallerbach. Im Ortszentrum Bad Schallerbach folgen Sie der Welsersstraße und dann den Schildern „Gesundheitseinrichtung der BVAEB“. Unsere Gesundheitseinrichtung befindet sich in der Rablstraße 7.

Unsere Gesundheitseinrichtung verfügt über **keinen** Gästeparkplatz. Sie können vor dem Haupteingang nur kurz zum Entladen des Gepäcks halten.

In der Nähe finden Sie ausreichend Gratisparkplätze. Bei Bedarf können wir im Bereich der Gesundheitseinrichtung einen Behindertenparkplatz zur Verfügung stellen.



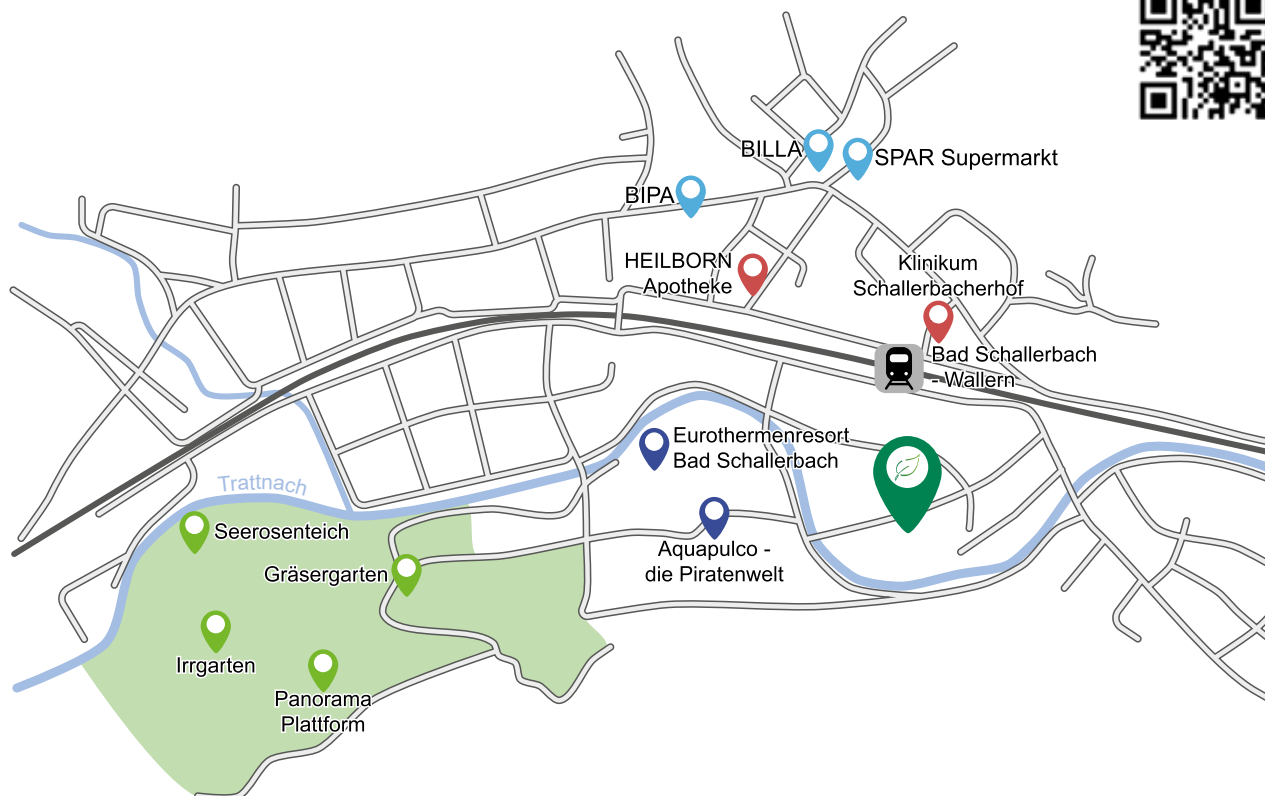
© BVAEB



bvaeb **Gesundheitseinrichtung**  
**Bad Schallerbach**



Rablstraße 7, 4701 Bad Schallerbach  
Telefon: 050405-37700  
e-Mail: [ge.badschallerbach@bvaeb.at](mailto:ge.badschallerbach@bvaeb.at)  
[www.ge-badschallerbach.at](http://www.ge-badschallerbach.at)



**Impressum**

**Medieninhaber:** Versicherungsanstalt öffentlich Bediensteter,  
Eisenbahnen und Bergbau, 1080 Wien

**Bild Cover:** © Hertha Humaus

**Auflage:** 03/2024, Online-Version

Diese Publikation wurde mit größter Sorgfalt erarbeitet und geprüft, trotzdem kann es zu Druck- oder Satzfehlern kommen. Rechtsansprüche können daraus nicht abgeleitet werden. Informationen nach Artikel 13 und 14 Datenschutz-Grundverordnung betreffend die Verarbeitung Ihrer personenbezogenen Daten finden Sie auf unserer Website unter [www.bvaeb.at/](http://www.bvaeb.at/) Datenschutz.